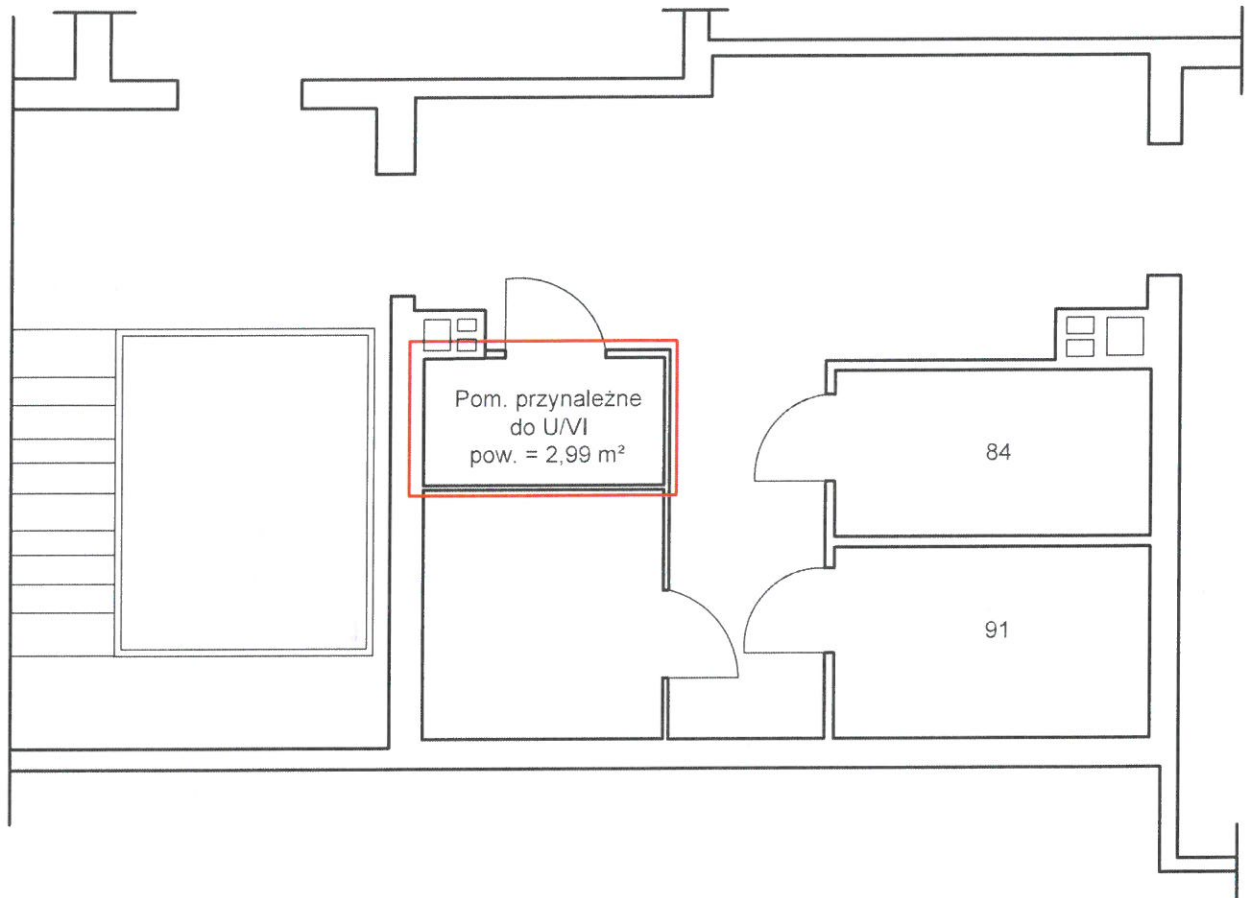


MŁYNARSKIEGO 14



Sporządziła:

Administrator Budynków Mieszkalnych
Administracja Osiedla "Północ I"

Sandra Bilbin
mgr inż. arch. Sandra Bilbin

KIEROWNIK
Administracji Osiedla Północ I SSM

Leszek Perkowski
mgr inż. Leszek Perkowski