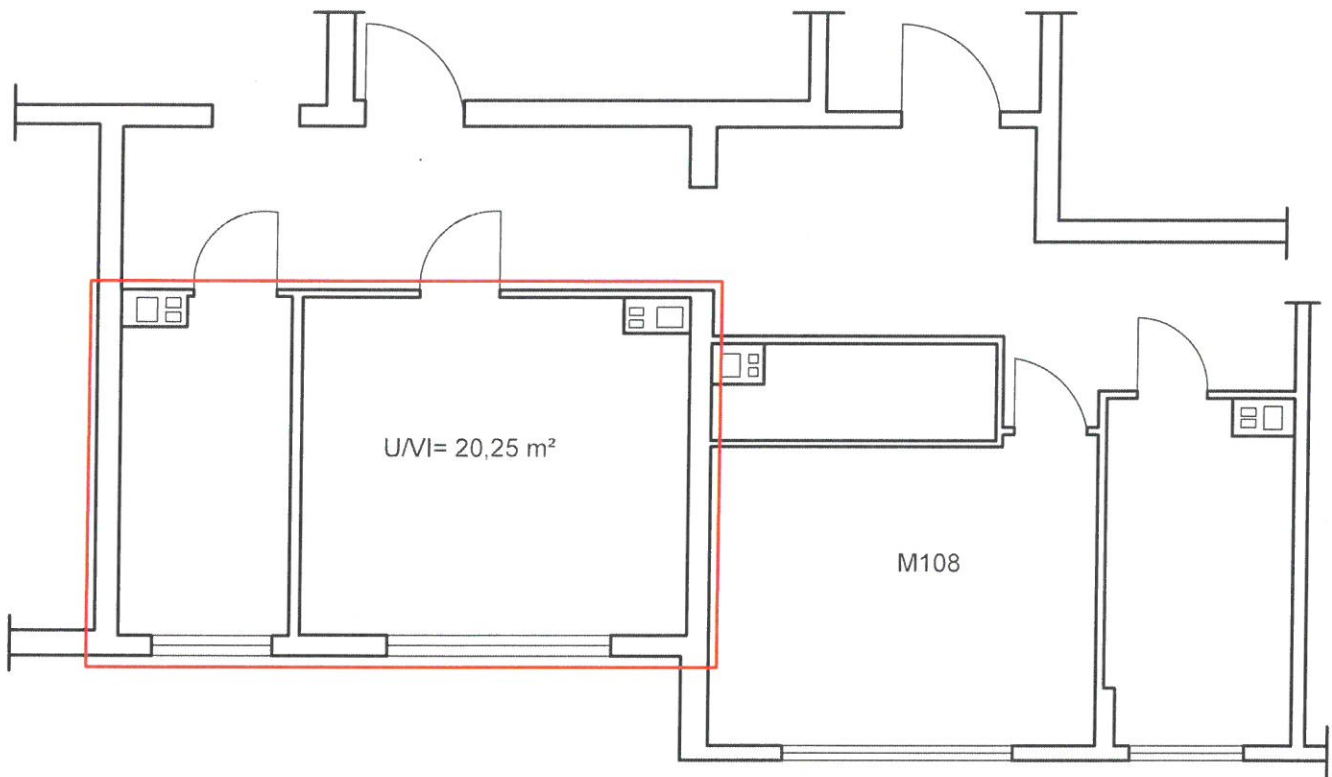


# MŁYNARSKIEGO 14



Sporządziła:

Administrator Budynków Mieszkalnych  
Administracja Osiedla "Północ I"

*Sandra Bilbin*  
mgr inż. arch. Sandra Bilbin

KIEROWNIK  
Administracji Osiedla Północ I SSM

*Leszek Perkowski*  
mgr inż. Leszek Perkowski